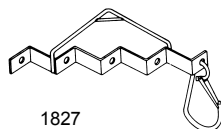
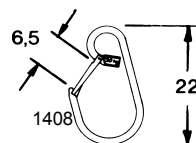
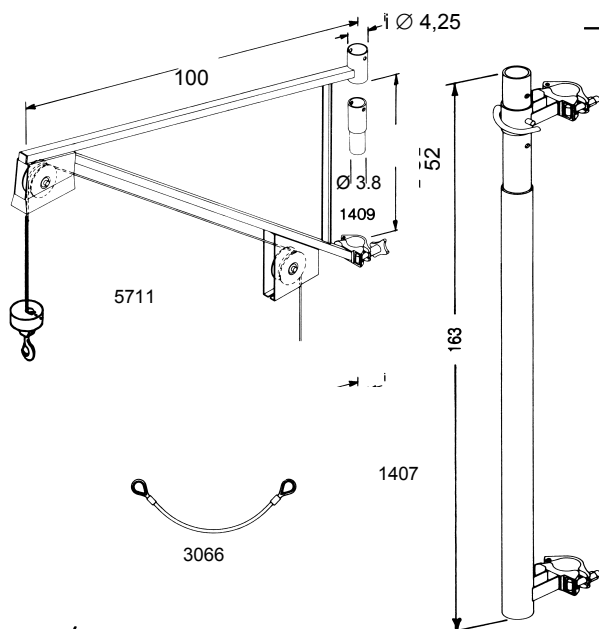
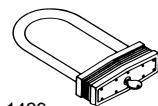


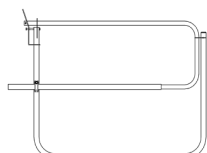
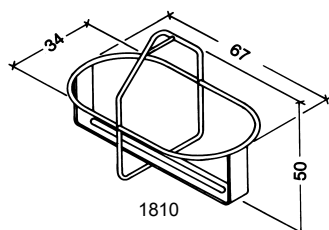
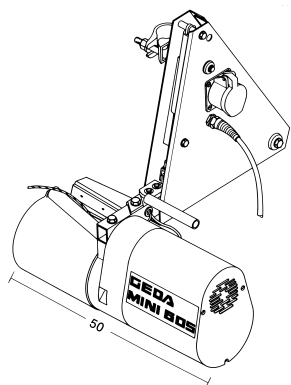
Lešenářský stavební vrátek



1422/1424



1429



1206

obj.č.	zboží	hmot. ca. kg	PC bez DPH v Kč
	GEDA® MINI 60 S - nosnost do 60 kg - 2 rychlosti zdvihu 23/69 m/min. - pohon 0,25/0,75 kW/230 V/50 Hz - ovládání s tlačítkem nouzového vypnutí 10 m, zásuvné		
1422	kpl. s 51 m tažným lanem, ochranou proti zkroucení a hákem	50	74.370,-
1424	kpl. s 81 m tažným lanem a přídavným závažím, ochranou proti zkroucení a hákem	55	77.330,-
5711	otočné rameno	11,7	4.995,-
	Prostředky pro uchycení nákladu		
1408	závěsný hák pro lešenářské díly	0,5	629,-
3066	závěsné lano s oky 5 mm Ø, d = 0,35 m (k zachycení vícero závěsných háků)	0,1	259,-
1432	zdvihací popruh 1,5 m (k přepravě obkladových desek apod.)	0,5	518,-
1827	konzole pro 5 závěsných háků	2,3	1.147,-
1810	nosič pro 2 vědra (kulatá / oválná)	4,4	2.035,-
	Příslušenství		
1206	výstup do patra "Simple"	29	8.510,-
10970	ovládání s tlačítkem nouzového vypnutí 10 m	2,6	7.326,-
1433	ovládání s tlačítkem nouzového vypnutí 30 m	7	8.806,-
1434	ovládání s tlačítkem nouzového vypnutí 50 m	13	10.730,-
1409	adaptér (k přichycení otočného ramena na lešenářskou stojku bez přečnívajících čepů)	0,6	962,-
1429	bezpečnostní obloukový zámek (oblouk objímá lešenářskou stojku)	1,1	1.295,-
2823	malý staveništní rozvaděč	8	9.990,-
2824	kabelový buben s 33 m kabelem , 3 x 2,5 mm ² (bezpodmínečně nutný profil pro vedení kabelu)	8	3.515,-
1407	držák otočného ramena (k instalaci v libovolném podlaží)	8	3.885,-
10733	ocelové lano 51 m, 4,5 mm	4,5	2.849,-
10736	ocelové lano 81 m, 4,5 mm	6,3	4.440,-